



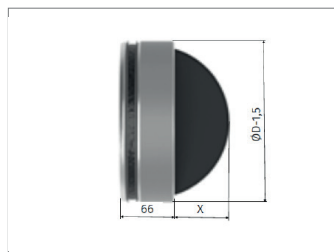
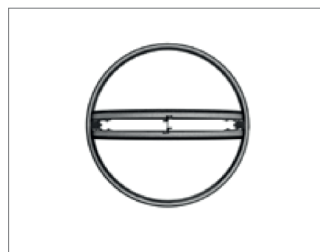
opis

Kłapa przeciwpożarowa okrągła typu „cartridge” stosowana w miejscu przejść kanału wentylacyjnego przez przegrodę ognioodporną. Zabezpieczają przed przedostaniem się ognia (EI) oraz gazów i dymu (S).

dane techniczne

Model	Klasa odporności ogniowej	Średnica [mm]	Waga [kg]	Nr kat. BFDC
BFDC EI60S/100	EI60(ve,ho i↔o)S	100	0,23	12001126
BFDC EI60S/125	EI60(ve,ho i↔o)S	125	0,25	12001127
BFDC EI60S/160	EI60(ve,ho i↔o)S	160	0,34	12001128
BFDC EI60S/200	EI60(ve,ho i↔o)S	200	0,47	12001129
BFDC EI90S/100	EI90(ve,ho i↔o)S	100	0,23	12001130
BFDC EI90S/125	EI90(ve,ho i↔o)S	125	0,25	12001131
BFDC EI90S/160	EI90(ve,ho i↔o)S	160	0,34	12001132
BFDC EI90S/200	EI90(ve,ho i↔o)S	200	0,47	12001133
BFDC EI120S/100	EI120(ve o↔i)S	100	0,23	12001134
BFDC EI120S/125	EI120(ve o↔i)S	125	0,25	12001135
BFDC EI120S/160	EI120(ve o↔i)S	160	0,34	12001136
BFDC EI120S/200	EI120(ve o↔i)S	200	0,47	12001137

wymiary



Średnica [mm]	Wymiar X [mm]		
	BFDC EI60S	BFDC EI90S	BFDC EI120S
100	18,0	18,0	18,0
125	30,5	30,5	30,5
160	48,0	48,0	48,0
200	68,0	68,0	68,0

Kłapy BFDC wyposażone są w bezpiecznik termiczny, który przy przekroczeniu temperatury 72°C zamyka kłapę. Kłapy BFDC wykonano, zbadano oraz sklasyfikowano zgodnie z normami: EN 15650, EN 1366-2, EN 13501-3, co potwierdza deklaracja właściwości użytkowych.

budowa

Kłapa zbudowana jest ze stalowej obudowy wyposażonej w klipsy blokujące skrzydełka w momencie jej otwarcia oraz pęczniące uszczelnienie wewnętrzne. Łopatki kłapy otwarte z wykorzystaniem bezpiecznika termicznego.

Kłapa posiada krótką obudowę, służy do zapewnienia odporności ogniowej przegrody budowlanej w miejscu przejścia kanału wentylacyjnego.

klasa odporności

Kłapa przeciwpożarowa BFDC dostępna jest w 4 rozmiarach pasujących do kanałów: Ø 100, Ø 125, Ø 160 oraz Ø 200. Wszystkie rozmiary występują w 3 typowych klasach odporności ogniowej: EI60S, EI90S oraz EI120S.

zastosowanie

Kłapy przeciwpożarowe stosowane są w miejscach przejść przez poziome oraz pionowe przegrody budowlane, gdzie wymagane jest zachowanie konkretnej odporności ogniowej. Dzięki kompaktowej obudowie typu „cartridge” kłapy znajdują zastosowanie szczególnie w budownictwie mieszkaniowym.

maksymalna temperatura otoczenia

50° C

akcesoria



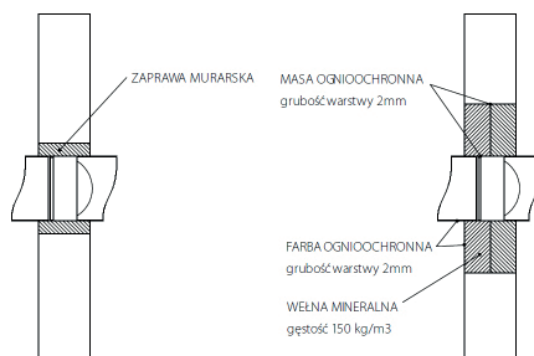
BFDC-S-KIT - zestaw wyłączników krańcowych



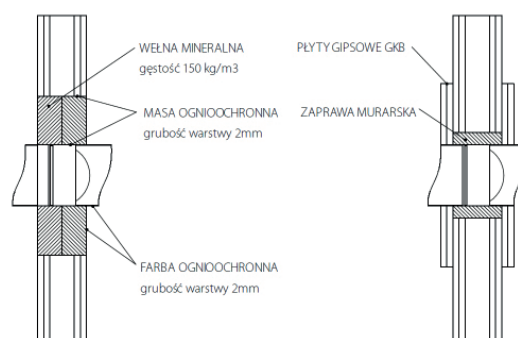
BFDC-THERM-72 - zestaw bezpiecznika termicznego 72°

montaż

ŚCIANA LITA Z ZASTOSOWANIEM ZAPRAWY ORAZ WĘLNY MINERALNEJ



KONSTRUKCJA LEKKA Z ZASTOSOWANIEM ZAPRAWY ORAZ WĘLNY MINERALNEJ



Oś kłapy powinna znajdować się w pozycji pionowej lub poziomej, przy czym kierunek przepływu powietrza jest dowolny. Deklarowane parametry kłap dotyczą montażu w przegrodach o parametrach podobnych do znormalizowanych przegród dla których wykonane były badania (ognioodporność i / lub grubość i / lub gęstość podobne lub większe niż w teście).