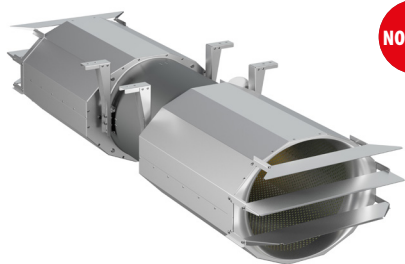


# PIRAX CPA

wentylatory strumieniowe



**NOWOŚĆ**

## PIRAX CPA

- ✓ mała przestrzeń montażowa
- ✓ wirnik rewersyjny w standardzie
- ✓ przystosowany do pracy w jednym kierunku (PIRAX.S CPA) lub w obu kierunkach (PIRAX CPA).
- ✓ silniki jedno- oraz dwubiegowe
- ✓ konstrukcja poparta licznymi analizami CFD
- ✓ zbliżone parametry pracy w obu kierunkach
- ✓ szybka i łatwa instalacja

## dane podstawowe

- główny kierunek przepływu - wydajność do 10830 m<sup>3</sup>/h,
- praca rewersyjna - wydajność do 10020 m<sup>3</sup>/h,
- wysokość montażowa od 351 mm,
- możliwość regulacji wysokości zawieszania: 100 mm oraz regulacji kierunku strugi

## konstrukcja

Strumieniowy wentylator typu „jet” przeznaczony do pracy w systemach wentylacji bytowej garaży do wymuszania przepływu zanieczyszczonego powietrza w kierunku punktów wyciągowych. Obudowa wentylatora wykonana z blachy stalowej ze zintegrowanymi obustronnie tłumikami akustycznymi o kształcie eliptycznym oraz aluminiowej obudowie. Uchwyty montażowe z możliwością regulacji wysokości zawieszania. Niska waga dzięki zoptymalizowanemu wykorzystaniu materiałów. Specjalnie opracowany wirnik z łopatkami w kształcie 3D oraz zaprojektowana piasta stożkowa, poprawiają parametry oraz efektywność pracy w obu kierunkach przepływu powietrza.

PIRAX.S CPA przystosowany został do pracy tylko w jednym kierunku. Siatka ochronny wlotu powietrza oraz deflektor wylotu powietrza są dostarczane w zestawie wraz z wentylatorem.

Wersja PIRAX CPA posiada w zestawie deflektory do montażu po dwóch stronach urządzenia, co umożliwia pracę wentylatora w obu kierunkach.

Sterowanie strugą powietrza możliwe jest poprzez regulację kąta nachylenia łopatek deflektorów wylotowych.

## napęd i sterowanie

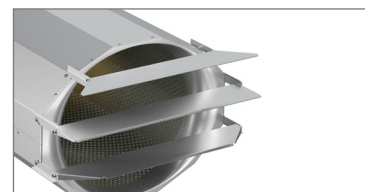
Asynchroniczny silnik elektryczny 3~400V, 50Hz. Skrzynka elektryczna zamontowana na obudowie wentylatora.

## maksymalna temperatura pracy

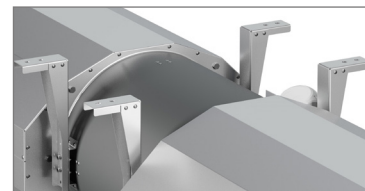
60°C - praca ciągła.

## zastosowanie

Wentylatory strumieniowe przeznaczone są do pracy w systemach wentylacji garaży. Urządzenia zapewniają skuteczne dzienne „przewietrzanie” zanieczyszczeń powstałych w garażu podczas emisji CO zawartego w spalinach samochodowych oraz z nieszczelności instalacji LPG.



Zoptymalizowane dynamicznie dysze wylotowe



Uchwyty montażowe z możliwością regulacji wysokości

## Akcesoria



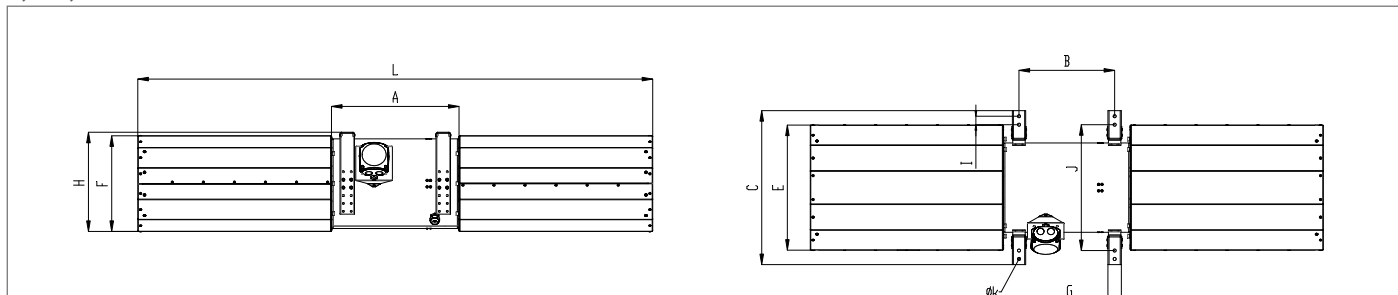
AS 20A 8P  
wyłącznik serwisowy

## dane techniczne

Typ	P <sub>n</sub> [kW]	U [V]	Częstotliwość [Hz]	Kierunek przepływu	Ḃ <sub>max</sub> [m <sup>3</sup> /h]	F [N]	P <sub>max</sub> [W]	I <sub>max</sub> [A]	RPM <sub>max</sub> [1/min]	T <sub>max</sub> [°C]	L <sub>pA</sub> <sup>*</sup> [db(A)]	m [kg]	nr katalogowy wersja dwu- kierunkowa PIRAX CPA	nr katalogowy wersja jedno- kierunkowa PIRAX.S CPA
PIRAX(S) CPA 315 D42	1,1/0,25	400	50	silnik – wirnik	4875/2400	28/7	1059/202	2,1/0,91	2890/1430	60	65/50	31,5	15907800	15907801
				wirnik – silnik	4910/2450	29/7	991/170	2,0/0,62	2900/1460	60	64/47			
PIRAX(S) CPA 315 D2	1,1	400	50	silnik – wirnik	4800	28	1050	2,3	2890	60	65	33,5	15905000	15905001
				wirnik – silnik	4790	27	977	2,17	2900	60	64			
PIRAX(S) CPA 355 D42	1,5/0,37	400	50	silnik – wirnik	7330/3640	50/12	1994/325	3,8/1,05	2905/1460	60	68/53	40	15907300	15907301
				wirnik – silnik	7050/3525	47/12	1813/299	3,58/1,02	2886/1450	60	68/50			
PIRAX(S) CPA 355 D2	1,5	400	50	silnik – wirnik	7200	49	1965	3,63	2905	60	70	42,4	15906000	15906001
				wirnik – silnik	6940	45	1740	3,32	2890	60	68			
PIRAX(S) CPA 400 D42	2,2/0,55	400	50	silnik – wirnik	10830/5500	87/22	2875/423	5,23/1,26	2885/1460	60	73/55	46	15906800	15906801
				wirnik – silnik	10020/5060	74/19	2594/382	4,75/1,21	2890/1460	60	72/53			
PIRAX(S) CPA 400 D2	2,2	400	50	silnik – wirnik	10740	85	2770	5,2	2885	60	73	48	15906300	15906301
				wirnik – silnik	9980	74	2543	4,84	2890	60	72			

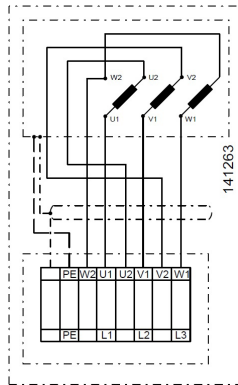
\* w odległości 3 m, w warunkach pola swobodnego

## wymiary

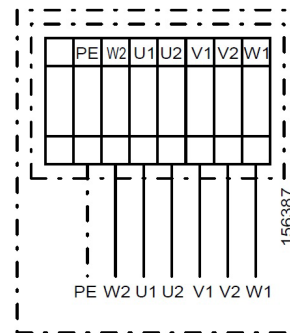


Typ	A [mm]	B [mm]	C [mm]	E [mm]	F [mm]	G [mm]	H [mm]	I [mm]	J [mm]	L [mm]	Øk [mm]
PIRAX(.S) CPA 315 D42	452	340	547	445	339	47,4	346 – 430	30	447	1824	11
PIRAX(.S) CPA 315 D2	452	340	547	445	339	47,4	346 – 430	30	447	1824	11
PIRAX(.S) CPA 355 D42	452	340	589	505	379	47,4	386 – 442	30	489	1824	11
PIRAX(.S) CPA 355 D2	452	340	589	505	379	47,4	386 – 442	30	489	1824	11
PIRAX(.S) CPA 400 D42	452	340	635	560	424	47,4	431 – 487	30	535	1824	11
PIRAX(.S) CPA 400 D2	452	340	635	560	424	47,4	431 – 487	30	535	1824	11

schematy elektryczne



dla modeli PIRAX CPA 315 D2, PIRAX CPA 355 D2, PIRAX CPA 400 D2



dla modeli PIRAX CPA 315 D42, PIRAX CPA 355 D42, PIRAX CPA 400 D42